

【熊本のバス利用者2倍構想】

高齢者の免許返納に関連付けた路線バスの利用促進の展開

山下洋史（熊本都市バス(株) 共同経営推進室）、五瀬駿一（九州産交バス(株) 共同経営推進室）、山本翔（熊本市交通企画課）、新宮透（株ケー・シー・エス）



■ 背景・目的

熊本のバス事業者5社による共同経営推進室では、「利用者2倍」の大きな目標を掲げて戦略・戦術を立案し、通学・通勤・私用・高齢者の各セグメントでの取組を開始した。

「高齢者」セグメントでは、既に公共交通のメインユーザーの一つでもある年代において、**新規利用者の拡大**や、**既存利用者の利用回数の増加**など、潜在需要の掘り起こしに向けた取組にチャレンジしている。

短期 2023
0.4万人/年増加

中期 2027
10.6万人/年増加

長期 2030
137.3万人/年増加

2030年の長期目標の達成に向けて、**トライ&エラーを繰り返しながら、小さなことからコツコツと着実に取組を進めていく。**

■ 免許返納の促進等に向けた取組

<最終的に実施したい取組の概要> 県下一体的な「オールインシルバーパス」

- 複数の主体（市町村、事業者など）がそれぞれ展開している高齢者や免許返納者に対するサービスを“束ねて”、1つのカードで特典が受けられる取組。
- 利用者にとってのわかりやすさ向上により、潜在利用の獲得、利用拡大を図る。

実現に向けて

フェーズ1

【調査の実施】

- 福祉団体の協力のもと、施設を利用する高齢者等に対して、免許返納の意向や、返納に必要な要件等を把握するための調査を実施。

フェーズ2

【実証的に取組実施】

- 課題等を明らかにするため、スモールスタートで取組を実施予定。
- いくつかの自治体を対象に「お試し免許返納」を実施予定。

フェーズ3

【県全体への水平展開】

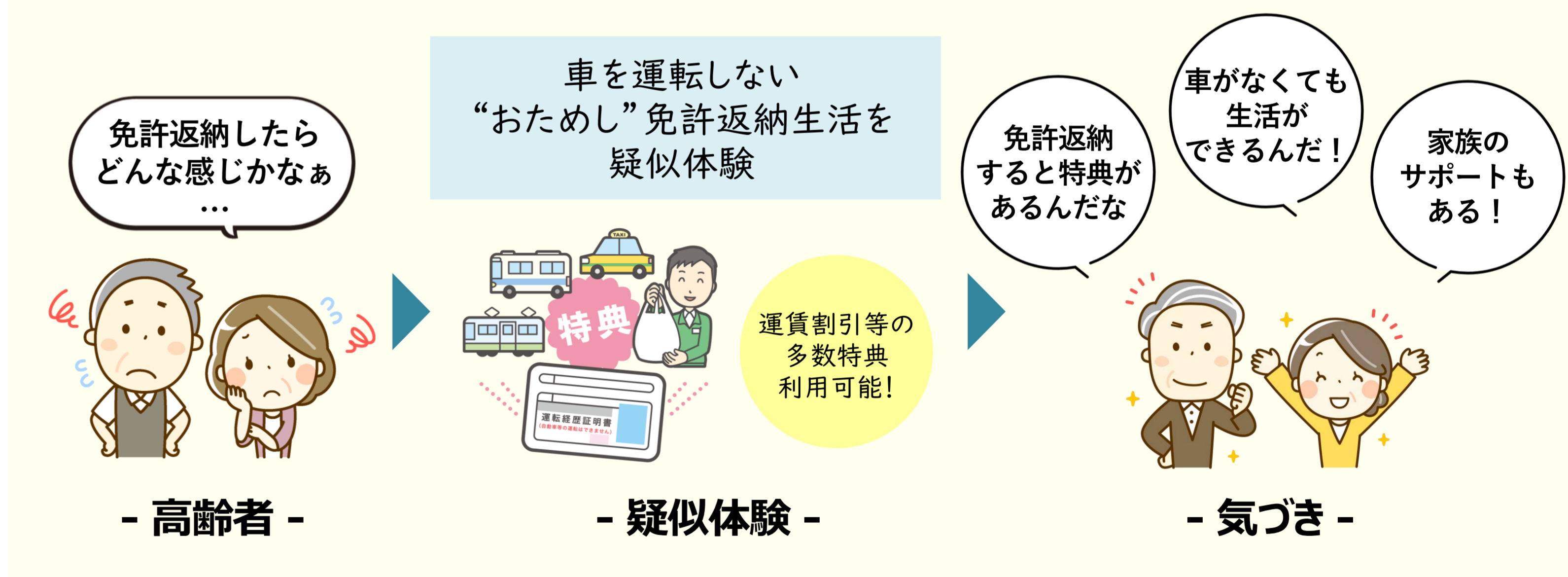
- 実証による検証及び改善を重ね、県警や県に協力を仰ぎつつ、県全体へ水平展開。
※県警・県とは協議中であり、現時点での実施は未定

フェーズ2：実証的に取組実施（スモールスタート）

■ おためし免許返納の実施（予定）

- 一定期間、「お試し」で免許返納を行い、返納後の生活を疑似体験することで、“返納しても暮らすことができそう”との気付きを与え、実際の免許返納へとつなげることを目的とした取組。

項目	概要
概要	●運転免許の返納を考えている高齢者に普段の生活で、自家用車を運転せず公共交通で移動する生活を体験してもらい、公共交通の利便性を感じてもらい運転免許の自主返納を促進する『お試し免許返納』企画。
対象者	●運転免許を保有している県内在住の高齢者（65歳以上）
募集人数	●先着100人
期間	●2カ月間 ※年に2回開催（4月・10月予定）
特典	●既存サービス『免許返納者割引乗車証』と同様の特典 《バスの特典》 熊本県内全域の一般路線バス・市電・電鉄電車 運賃の半額割引 ※重複割引はありません ※おでかけにはご利用になれません ※身障者割引など、その他割引はございません ※定期券、わくわく1dayバス他、乗車券の割引購入はできません



今後の課題

- 実施するフィールドを増やすため、市町村との連携を増やすことが必要
- マンパワー確保のため、市町村が主体となり取り組めるような簡易的なプログラムの策定が必要
- 県警・県との連携を加速させていき、利用者に対するさらなる周知の実施や、特典・割引サービスなどの拡充などを図ることが必要

■ ソフトバンク・福祉団体との連携

- 3者が連携して、**高齢者のスマホ教室とバスの乗り方教室をセットにした取組を展開**
- 3者の課題と狙いがうまくハマり、それぞれが解決策を提案し合うことにより解消に繋がるとともに、高齢者に対してのメリットの大きい企画の運営に繋がった。（win-win-winの関係）

【取組の効果】

- スマホ教室の中で、バス事業者のLINEとICカードの紐づけを行い、参加者のその後の利用状況を確認。
- 参加者は新たに**400回/年の利用増**に繋がる効果を実現した。



■ 温泉と連携した利用促進

- 2023年12月に実施したバス無料の日の開催に合わせて、福祉団体のささえりあやまちづくりセンターなどと協力して、各施設を利用する高齢者の方々へ利用促進に向けたチラシを配布。
- また、温泉施設と連携して、**チラシに施設で利用できる割引券をセットにして展開**し、目的地と移動手段をセットにした周知を実施した。

【取組の効果】

- 無料の日の利用者数のうち、割引サービスを実施した施設での**利用者数は1,230回/日**。
- 多くの方に利用してもらったきっかけづくりとなった。

12/23はバス電車1日無料の日

12/23は路線バスに乗って、佐俣の湯・山鹿温泉 湯池温泉にお越しください

※JR、高速バス、特急バス、空堀りバスは対象外です。
※当日は大変混雑が予想されます。お時間には余裕を持って行動して下さい
※イベントのお問い合わせは 共同経営推進室 096-312-0588

共同経営推進室

割引券	割引券	割引券
道の駅美里/佐俣の湯 【営業時間】 佐俣の湯 9:00~18:00 美里 10:00~21:00 【アクセス】 熊本バスターミナル 1番のりば M4-2乗用行き M4-3乗用行き 佐俣の湯降車すぐ	山鹿温泉さくら湯 【営業時間】 6:00~24:00 ※22:30以降は終了 【アクセス】 熊本バスターミナル 14番のりば A5-1, 2, 3 山鹿温泉行 山鹿温泉（八千代橋入口） 降車すぐ	湯池グランドホテル 【営業時間】 11:00~15:00 【アクセス】 熊本バスターミナル 17番のりば C1-3・C3-3 湯池温泉行 立町降車 徒歩10分
佐俣の湯入湯料 600円 ↓ 500円	さくら湯入湯料 350円 ↓ 300円	立ち寄り入湯料 200円引き