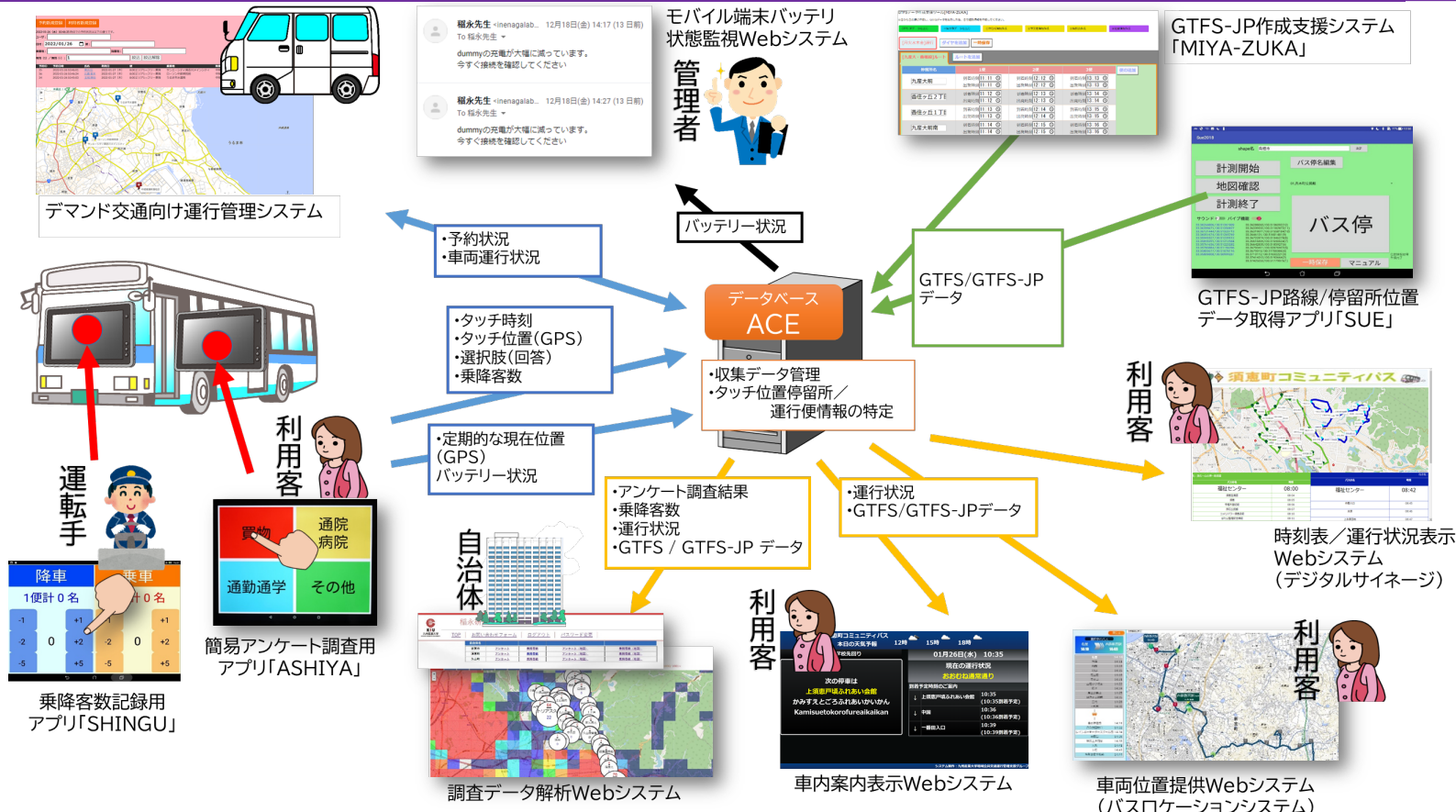


地域公共交通運行管理支援システムの機能拡張 および公共交通オープンデータの整備支援



稲永 健太郎† 内林 俊洋‡ 末吉 智奈佐† 高木 秀也† 安武 芳紘†

†: 九州産業大学 理工学部 情報科学科 ‡: 九州大学 情報基盤研究開発センター 応用データ科学研究部門

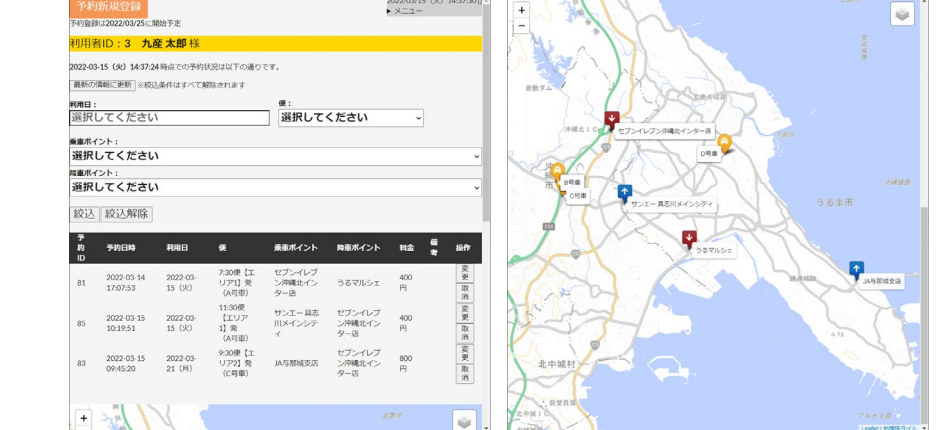
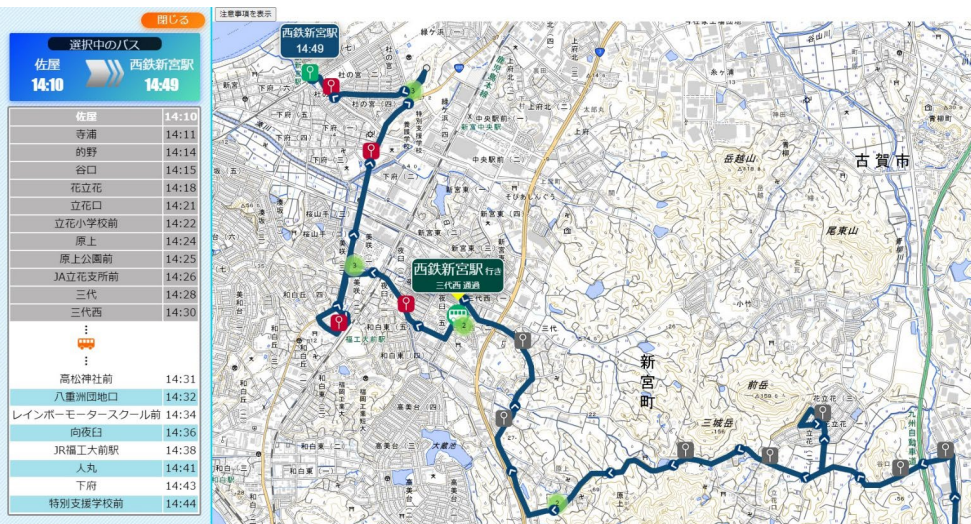


リアルタイム情報提供機能

デマンド交通向け運行管理機能

車両位置情報提供(バスロケ)システム

予約受付者 / 利用者向け画面



- 福岡県糟屋郡 新宮町マリンクス 2021年3月運用開始
- 福岡県糟屋郡 須恵町コミュニティバス 2021年7月運用開始
- 沖縄県 うるま市公共施設間連絡バス 2021年11月運用開始
- 日本工営(株)による実証実験に技術協力

車内案内表示システム

運転士向け画面



- 沖縄県うるま市デマンド型乗合タクシー 2022年4~6月運用
- 日本工営(株)による実証実験に技術協力

データの整備・オープンデータ化支援

- 福岡県糟屋郡 須恵町コミュニティバス 2021年10月運用開始

- 国内主要経路検索(乗換案内)サービスへの地域公共交通の掲載を実現
 - 福岡県内7市6町のコミュニティバス・渡船のデータ整備を支援
- 行政オープンデータ化に貢献
 - 嘉麻市 / 古賀市 / 須恵町 / 飯塚市 / 柳川市 / 苅田町 / 北九州市八幡東区