

新高校生に向けたバス利用促進ツールの制作

山崎基浩(豊田都市交通研究所) / 木田実優(豊田市交通政策課) / 近藤百合子(元 豊田市交通政策課)

黒岡祐瞳(元 豊田工業高等専門学校) / 山岡俊一(豊田工業高等専門学校) / 中嶋伸恵(おでかけカンパニー) / 高桑俊康(豊田都市交通研究所)

背景と目的

- 愛知県豊田市では主に市内拠点間を結ぶ基幹バス路線として、「とよたおいでんバス」12路線、名鉄バス9路線が運行されている。
- 市内には17校の高等学校(高専含む)が立地しており基幹バスは通学手段として利用されているが、さらなる利用促進や「エコ交通」に対する意識向上を図ることを目的として、高校進学を控えた中学生をターゲットとした利用促進ツールを企画・制作した。



制作の方法と経緯

- 1) 茨城県、群馬県などの先行事例を参考に、掲載コンテンツ案を整理
- 2) 市職員・研究所担当者に加え、デザイナーと豊田工業高等専門学校の学生をメンバーに迎えた制作チームにより検討
- 3) 掲載コンテンツ案を豊田高専の学生(39名)に提示し、意見を収集
- 4) 学生らの意見を踏まえ掲載内容を再検討
「心に響かぬ情報」よりも「実用的な情報」を！
「捨てられずに使い続けてもらえるものを！」⇒ クリアフォルダーに印刷
- 5) 公共交通通学が可能な11校を対象に、路線図とモデル的な乗り継ぎ案内をデザイン
- 6) 今後、「豊田市高等学校魅力発見フェスタ」等で中学生に配付予定

掲載コンテンツ案に対する高専生の意見

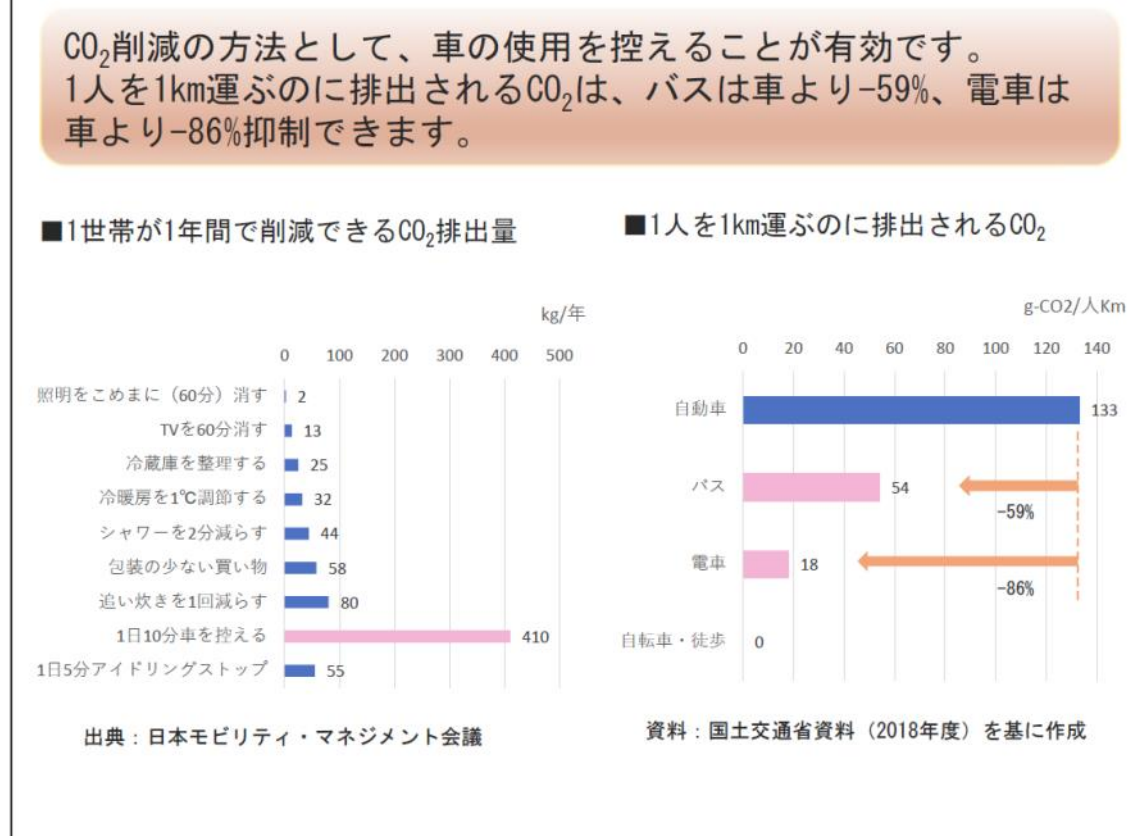
【回答者の年齢と性別】 【各コンテンツ案への意見】

- なぜバスに乗って欲しいのかわからない ⇒ 行政が市民にバスに乗って欲しい理由を明記
- バスの一般的なデメリット(時間通りに来ないことや本数が少ないこと)には一切触れず、メリットばかり記載されており、不信感を感じる。
- もっと情報量を少なく簡潔に、わかりやすくした方が読みやすくなる。

15歳	0人
16歳	14人
17歳	8人
18歳	0人
19歳	2人
20歳	12人
21歳	3人
男	27人
女	12人

環境を考える

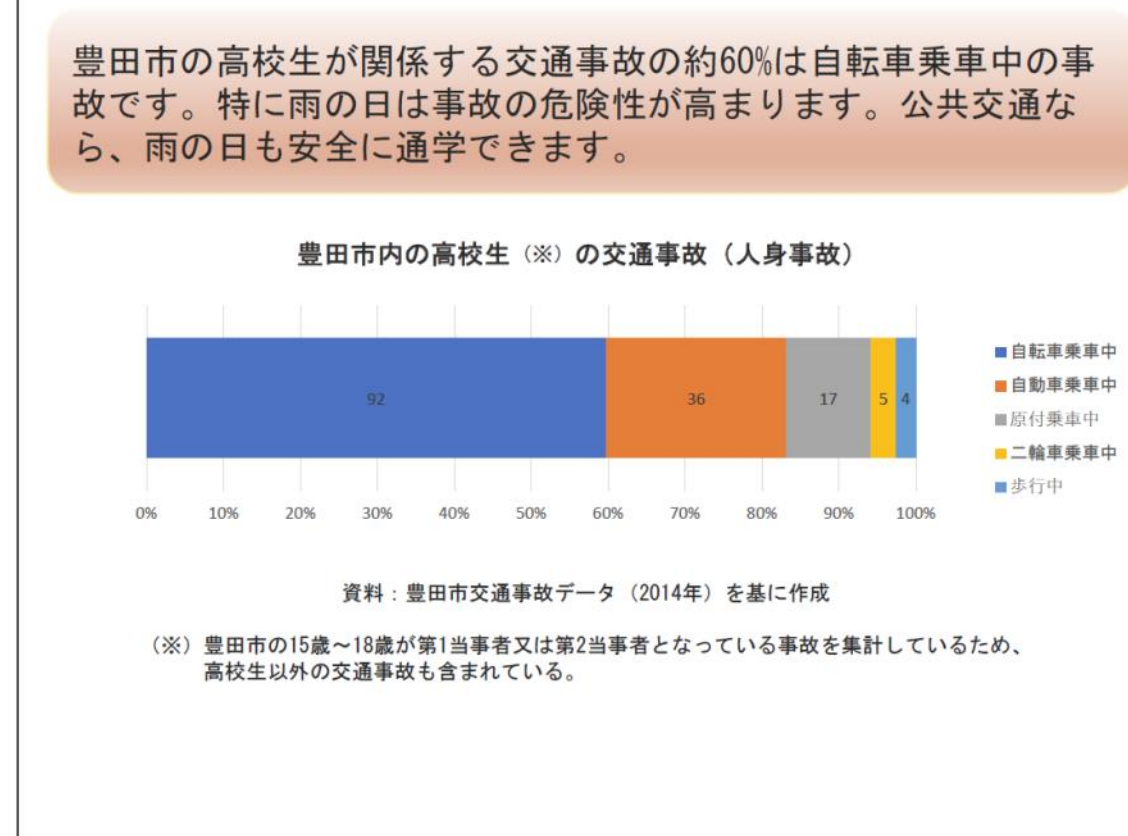
公共交通での通学は、地球温暖化の原因となるCO₂の排出を抑制します。



- 壮大な問題なためイメージしにくく、他人事に感じる
- 中学生はあまり気にしないのではないかと
- 一人が変えたところであまり変わらないように感じる

通学の安全・安心

公共交通での通学は、他の手段と比べて事故に巻き込まれる可能性が低く、安全・安心です。



- 交通事故は自己要因だと思う
- 自転車に乗らない
- 自転車やバイクは自己のリスクを理解した上で乗っている

通学中にできること

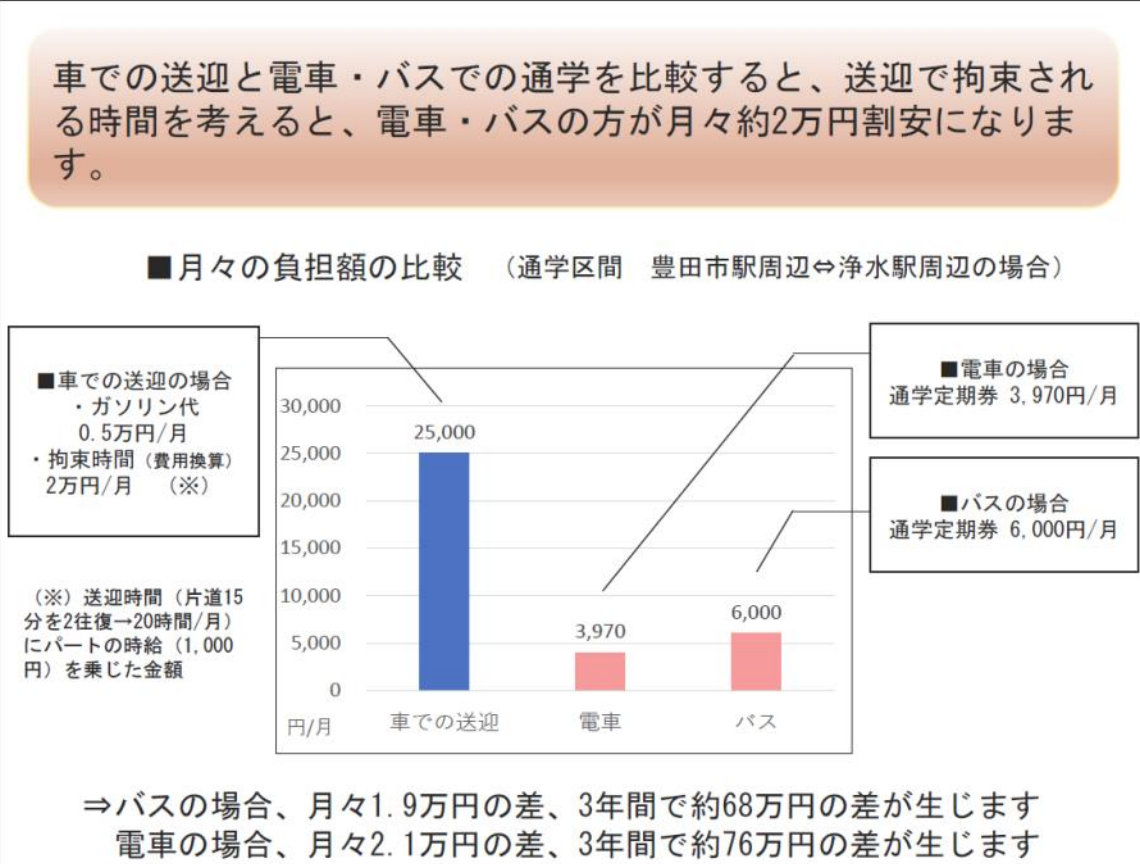
公共交通での通学なら、通学時間を活用して、いろいろなことができます。

公共交通での通学なら、勉強したり、友達とおしゃべりしたり、ちょっと仮眠したり、通学時間をいろいろに活用できます。

- すでに知っている
- 車酔いをしてしまう人にとってはバス通学では通学時間を活用できない

公共交通は本当に高い？

電車やバスは定期券代がかかりますが、車での送迎で拘束される時間を考えると、電車やバスの方が割安です。



- 公共交通の定期代が高く感じる
- クルマより安くても免許を持ってない高校生には響かない
- クルマは毎日使っていないのでそんなに高いと感じない

エコ通学のススメ

地球環境や通学時間の有効活用などを考えて、公共交通での通学をしてみませんか？

高校生活をイメージして、自宅から高校までの通学方法を記入してみましょう。

- 実際に自分で書くのが面倒
- 実際に書いたとしても、バス通学のメリットは感じない。
- 各高校の最寄りのバス停から、遊びに行ける場所への乗り換え案内を載せた方が良いのではないかと

なかなか手厳しい意見が...

高専生の意見を踏まえて検討し制作

- 持ち続けてくれることを期待し、クリアフォルダーに印刷
- 表面にバス路線図、裏面に学校毎のモデル乗り継ぎ案内

バスで通学! 高校マップ

1	藤岡・豊田線(加納経由)
2	小原・豊田線
3	藤岡・豊田線(西中山経由)
4	旭・豊田線
5	旭・足助線
6	稲武・足助線
7	稲武・足助線(快速いなぶ)
8	さなげ・足助線
9	下山・豊田線
10	保見・豊田線
11	豊田・洗谷線
12	土橋・豊田東環状線
13	岡崎・足助線
14	星ヶ丘・豊田線(新屋敷経由)
15	星ヶ丘・豊田線(衣ヶ原経由)
16	豊田西市内線
17	矢道線
18	豊田東市内線

豊田工業高等専門学校 アクセス案内

登校するとき

- とよたおいでんバス: 約7分
- 徒歩: 約13分
- 自転車: 約8分

下校するとき

- とよたおいでんバス: 約15分
- 徒歩: 約22分
- 自転車: 約8分

豊田北高等学校 アクセス案内

登校するとき

- 名鉄バス: 約5分
- 徒歩: 約10分
- 自転車: 約5分

下校するとき

- とよたおいでんバス: 約5分
- 徒歩: 約3分
- 自転車: 約10分

公共交通を使うと何がいいの？

● 公共交通なら安全・安心に通学ができる!!

● 「バスがあるまち」はあなたか変える?!